



BAUBESCHRIEB

FASSADE

Flachdach: inkl. Einbau von einzelnen Oblichtern aus Kunststoff.

Aussenwärmedämmung:
Wärmedämmplatten, vollflächig verklebt, Material EPS oder XPS

Fenster: in Kunststoff, weiss, Glas U-Wert 0.7, Schallschutz R'w dB 33, Fensterverschluss im EG mit Sicherheitsbeschlag RC 2 und Verbundsicherheitsglas

Sonnenschutz: Bei den Fenstern Verbundraffstoren, elektrische Bedienung, Einzelschalter
Balkone/Terrassen manuelle Bedienung (Handkurbel), Attika mit Motor, Sonnen-/Windwächter

Garagentor: Kiptor mit Metallgitterfüllung und separater Servicetür, automatischer Antrieb mit Funksteuerung, Schlüsselschalter aussen, Radar innen, Ampel innen und aussen

Hauseingangstüre: Securitglas, Türöffnung über Gegensprechanlage

ERSCHLIESSUNGEN

Treppen: Betontreppen mit Kunststeinoberflächen, Trittschalllager

Personenaufzug: Aufzug für 8 pers.

NEUBAU MFH ANKENHOFSTRASSE 27 + 29, 8102 OBERENGSTRINGEN

Umgebung: Hartbeläge aus Teer, Gehwege/Sitzplätze mit Betonplatten/Verbundsteine, minimale Bepflanzung, Parkplätze mit Rasengittersteinen, Fahrradunterstände, Kinderspielplatz

Fugenlose Bodenbeläge: Im Bereich Keller, UG und Garage

WOHNBEREICH

Wand- / Deckenflächen: 2mm Abrieb, Weissputz Q3, Nasszellen Zementgrundputz

Boden: Eichenparkett in Wohnbereich und Zimmern vollflächig auf Unterlagsboden geklebt, passender Holzsockel

Keramische Plattenbeläge im Bereich Küche, WC und Bad

Küche: Küchenfront Kunstharz mit umlaufender Kunststoffdickkante, Blumotion-Vollauszüge mit Einzugsdämpfung (Schubladen), Blumotion Anschlagdämpfung (Schranktüren), Abdeckung Naturstein, Küchengeräte mit Chromstahlfronten

Spültischmischer Chrom, Schwenkauslauf, Spülbecken Edelstahl, in Natursteinabdeckung, LED Unterbauleuchten

Schliessanlage: Schliesszylinder bei Hausabschlüssen, Wohnungseingangstüre, Briefkasten, Kellerabteile, Lift.

Zargen/Türen: Volltüren, kunstharzbelegt, umlaufende Stahlzargen, Langschild und Griff (Edelstahl, matt), Stahlzargen gestrichen, Türhöhe 210 cm

Schreinerarbeiten: Garderoben kunstharzbeschichtet, Vorhangschienen in Metall

INSTALLATIONEN

Elektroanlagen: Deckenbeleuchtungsanschlüsse (g.P.), zusätzliche Deckenspots in Nasszellen, Steckdosenkombi mit Multimediaanschluss, Aussenlampe und Steckdose auf jedem Balkon / Terrasse

Heizungsanlage: Gasheizung, für Warmwassererzeugung Sonnenkollektoren installiert, Bodenheizung (Wärmedämmungen, Trittschalldämmung)

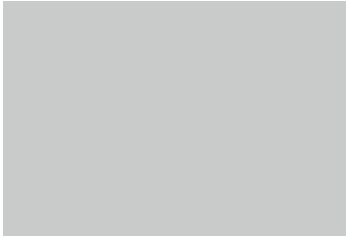
Lüftung: Mechanische Entlüftung der Nasszelle (Lichtschalter), UG/Keller Räume mittels automatische Be-/Entlüftung inklusive Entfeuchtung

Sanitär: normaler Standard, WM/TU pro Whg, Duschen mit Glastrennwänden, frostsichere Aussenwasserhähnen (1stk EG, 2stk Attika)

Achtung: Alle Angaben ohne Gewähr (Änderungen vorbehalten)

Fotos folgen auf der nächsten Seite

MATERIAL- UND FARBKONZEPT AUSSEN



Fassade:
(Verputze Aussenwärmedämmung)

Material: EPS
Farbe: Telegrau RAL 7047
Bemerkung: Feinkörniger
Abrieb 2mm



Fassade:
(Verputze Aussenwärmedämmung – zwischen Fenster)

Material: EPS
Farbe: Hellgrau NCS 3502B
Bemerkung: Feinkörniger
Abrieb 2mm



Sonnenschutz-Markise:

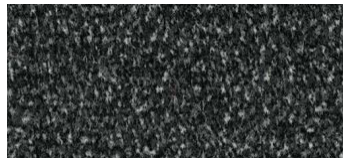
Material: Stoff
Farbe: Kollektion Griesser
New York 3-719

MATERIAL- UND FARBKONZEPT INNEN



Treppen:

Material: Kunststein
Farbe: Aebersold KS 8019



Teppichbeläge:
(Treppenhaus Podest)

Material: Schmutzschleuse
Farbe: Forbom Coral
Classic 4701

Achtung: Alle Angaben ohne Gewähr (Änderungen vorbehalten)